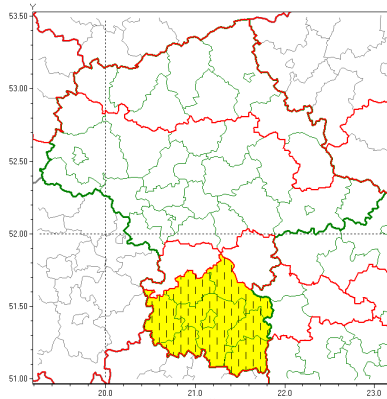


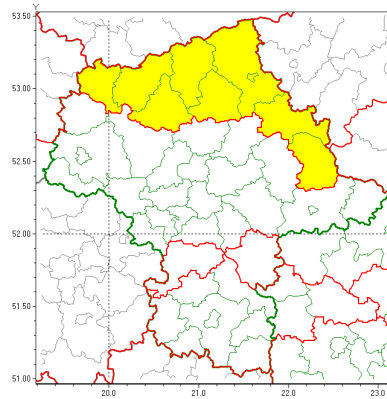


Zasięg ostrzeżeń w województwie

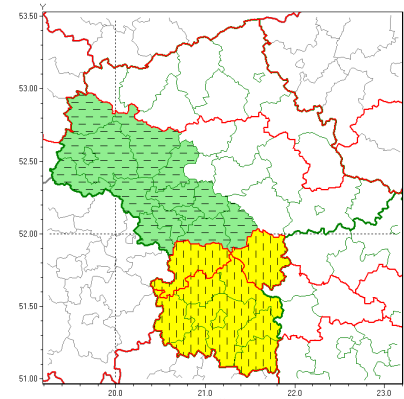
Intensywne opady śniegu
2021-02-07 11:59



Silny mróz
2021-02-07 11:59



Zawieje/zamiecie śnieżne
2021-02-07 11:59



WOJEWÓDZTWO MAZOWIECKIE
OSTRZEŻENIA METEOROLOGICZNE ZBIORCZO NR 41
WYKAZ OBLICZONYCH OSTRZEŻEŃ
o godz. 11:59 dnia 07.02.2021

Zjawisko/Stopień zagrożenia	Zawieje/zamiecie śnieżne/1 ODWOŁANIE
Obszar (w nawiasie numer ostrzeżenia dla powiatu)	powiaty: gostyniński(18), grodziski(18), nowodworski(19), otwocki(19), piaseczyński(19), Płock(19), płocki(19), płoński(18), pruszkowski(18), sierpecki(22), sochaczewski(16), Warszawa(18), warszawski zachodni(19), żyrardowski(18)
Czas odwołania	godz. 11:59 dnia 07.02.2021
Przyczyna	Zjawisko nie wystąpiło.
SMS	IMGW-PIB INFORMUJE: ZAMIEĆ ŚNIEŻNA NA/- mazowieckie (14 powiatów) 11:59/07.02.2021 ZJAWISKO ZAKOŃCZYŁO SIĘ. Dotyczy powiatów: gostyniński, grodziski, nowodworski, otwocki, piaseczyński, Płock, płocki, płoński, pruszkowski, sierpecki, sochaczewski, Warszawa, warszawski zachodni i żyrardowski.
RSO	Woj. mazowieckie (14 powiatów), IMGW-PIB odwołał ostrzeżenie pierwszego stopnia o zawiejach i zamieciach śnieżnych
Uwagi	Brak
Zjawisko/Stopień zagrożenia	Zawieje/zamiecie śnieżne/1 ZMIANA
Obszar (w nawiasie numer ostrzeżenia dla powiatu)	powiaty: białobrzeski(17), garwoliński(18), grójecki(17), kozienicki(18), lipski(18), przysuski(17), Radom(17), radomski(17), szydłowiecki(17), zwoleński(18)
Ważność	od godz. 18:00 dnia 07.02.2021 do godz. 18:00 dnia 08.02.2021
Prawdopodobieństwo	80%



Przebieg	Przewiduje się zawieje i zamiecie nie spowodowane przez wschodni i północno-wschodni wiatr o średniej prędkości do 30 km/h, w porywach do 60 km/h oraz opady śniegu.
SMS	IMGW-PIB OSTRZEŻEGA: ZAMIEŚCIE NIE NA/1 mazowieckie (10 powiatów) od 18:00/07.02 do 18:00/08.02.2021 wiatr 30 km/h, porywy 60 km/h. Dotyczy powiatów: białobrzegi, garwoliński, grójecki, kozienicki, lipski, przysuski, Radom, radomski, szydłowiecki i zwoleński.
RSO	Woj. mazowieckie (10 powiatów), IMGW-PIB wydał ostrzeżenie pierwszego stopnia o zawiejach i zamieciach śniegach
Uwagi	Brak.
Zjawisko/Stopień zagrożenia	Silny mróz/1
Obszar (w nawiasie numer ostrzeżenia dla powiatu)	powiaty: ciechanowski(21), makowski(23), mławski(21), ostrołęcki(24), Ostrołęka(24), ostrowski(25), przasnyski(22), sokołowski(22), uromieński(20)
Ważność	od godz. 20:00 dnia 07.02.2021 do godz. 09:00 dnia 08.02.2021
Prawdopodobieństwo	80%
Przebieg	Prognozuje się temperatury minimalne w nocy miejscami od -17°C do -13°C. Wiatr o średniej prędkości do 30 km/h, porywy do 60 km/h.
SMS	IMGW-PIB OSTRZEŻEGA: MRÓZ/1 mazowieckie (9 powiatów) od 20:00/07.02 do 09:00/08.02.2021 temp. min -17 st, wiatr 30km/h, porywy 60km/h. Dotyczy powiatów: ciechanowski, makowski, mławski, ostrołęcki, Ostrołęka, ostrowski, przasnyski, sokołowski i uromieński.
RSO	Woj. mazowieckie (9 powiatów), IMGW-PIB wydał ostrzeżenie pierwszego stopnia o silnych mrozach
Uwagi	Brak.
Zjawisko/Stopień zagrożenia	Intensywne opady śniegu/1 ZMIANA
Obszar (w nawiasie numer ostrzeżenia dla powiatu)	powiaty: białobrzegi(16), kozienicki(17), lipski(17), przysuski(16), Radom(16), radomski(16), szydłowiecki(16), zwoleński(17)
Ważność	od godz. 00:00 dnia 08.02.2021 do godz. 20:00 dnia 08.02.2021
Prawdopodobieństwo	80%
Przebieg	Prognozuje się wystąpienie opadów śniegu o natężeniu umiarkowanym, powodujących przyrost pokrywy śnieżnej od 15 cm do 20 cm.
SMS	IMGW-PIB OSTRZEŻEGA: NIEG/1 mazowieckie (8 powiatów) od 00:00/08.02 do 20:00/08.02.2021 przyrost pokrywy 20 cm. Dotyczy powiatów: białobrzegi, kozienicki, lipski, przysuski, Radom, radomski, szydłowiecki i zwoleński.
RSO	Woj. mazowieckie (8 powiatów), IMGW-PIB wydał ostrzeżenie pierwszego stopnia o intensywnych opadach śniegu
Uwagi	Ostrzeżenie może być aktualizowane z wyższym stopniem.



Instytut Meteorologii i Gospodarki Wodnej - Państwowy Instytut Badawczy
Centralne Biuro Prognoz Meteorologicznych - Wydział w Warszawie

01-673 Warszawa ul. Podleńska 61

tel: 22 5694151, kom. 781774153, fax: 022-5694151

email: meteo.warszawa@imgw.pl

www: [www: www.imgw.pl](http://www.imgw.pl)

Dyurny synoptyk IMGW-PIB	Małgorzata Tomczuk
<p>Opracowanie niniejsze i jego format, jako przedmiot prawa autorskiego podlega ochronie prawnej, zgodnie z przepisami ustawy z dnia 4 lutego 1994r o prawie autorskim i prawach pokrewnych (dz. U. z 2006 r. Nr 90, poz. 631 z późn. zm.).</p> <p>Wszelkie dalsze udostępnianie, rozpowszechnianie (przedruk, kopiowanie, wiadomości sms) jest dozwolone wyłącznie w formie dosłownej z bezwzględnym wskazaniem źródła informacji tj. IMGW-PIB.</p>	